



# REPORT PROVE D'INGRESSO 2022

a.s. 2022/2023

LICEO STATALE "*LAURA BASSI*" SANT'ANTIMO (NA)

*RESTITUZIONE PROVE D'INGRESSO  
SETTEMBRE 2022*

LICEO STATALE  
"LAURA BASSI"  
SANT'ANTIMO (NA)

*Referente: Filomena Barbato*

## **Premessa**

*Nel presente documento sono restituiti gli esiti delle prove d'ingresso del nostro Istituto relativi all' anno scolastico 2022/2023*

*La condivisione degli esiti permette di individuare i livelli di apprendimento di partenza in modo da poter calibrare gli interventi didattici per gli alunni in formazione.*

*Il monitoraggio dei livelli di apprendimento, in ingresso, in itinere e finale si inquadra nelle azioni di valutazione e autovalutazione dei processi che la nostra istituzione ha avviato, per ridurre la dispersione scolastica e l'insuccesso formativo e per giungere alla rendicontazione sociale con dati e informazioni puntuali.*

LICEO STATALE  
"LAURA BASSI"  
SANT'ANTIMO (NA)

Le prove d'ingresso sono state somministrate nel mese di Settembre in tutte le classi.

Le discipline coinvolte sono state Italiano, Inglese e Matematica per tutte le classi, oltre a queste, nel secondo biennio e nel quinto anno sono state somministrate prove nelle materie d'indirizzo, in particolare per :

Liceo Scientifico e Liceo delle Scienze Applicate

- Scienze
- Fisica

Liceo Linguistico

- Francese
- Spagnolo

Liceo delle Scienze Umane

- Scienze Umane.

Le prove, concordate in sede dipartimentale, sono state valutate tenendo in considerazione quattro livelli di apprendimento:

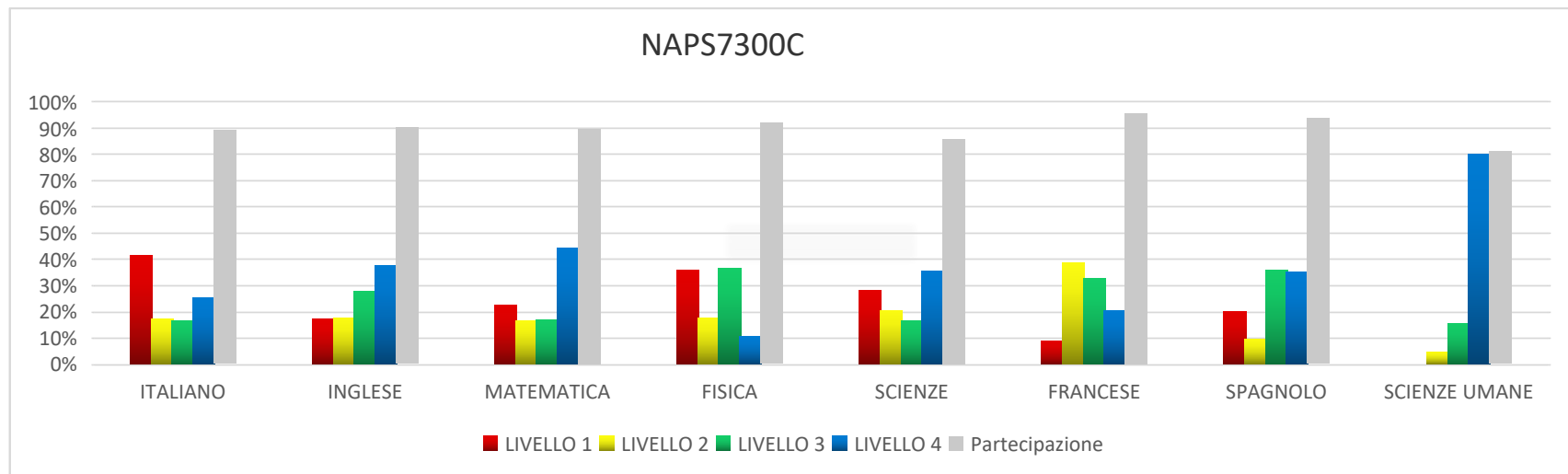
- 1= Livello base non raggiunto
- 2= livello base
- 3= livello intermedio
- 4= Livello avanzato.

## DISTRIBUZIONE DEGLI ALUNNI DELL'ISTITUTO NEI VARI LIVELLI DI APPRENDIMENTO

### NAPS7300C

	BASE NON RAGGIUNTO	BASE	INTERMEDIO	AVANZATO	PARTECIPAZIONE
	LIVELLO 1	LIVELLO 2	LIVELLO 3	LIVELLO 4	
ITALIANO	41%	17%	17%	25%	89%
INGLESE	17%	18%	28%	38%	90%
MATEMATICA	23%	16%	17%	44%	90%
FISICA	36%	18%	36%	10%	92%
SCIENZE	28%	20%	16%	36%	86%
FRANCESE	9%	39%	32%	20%	96%
SPAGNOLO	20%	9%	36%	35%	94%
SCIENZE UMANE	0%	5%	15%	80%	81%

### NAPS7300C



## Distribuzione degli alunni dell'istituto nei vari livelli di apprendimento

### SINTESI PER CLASSI

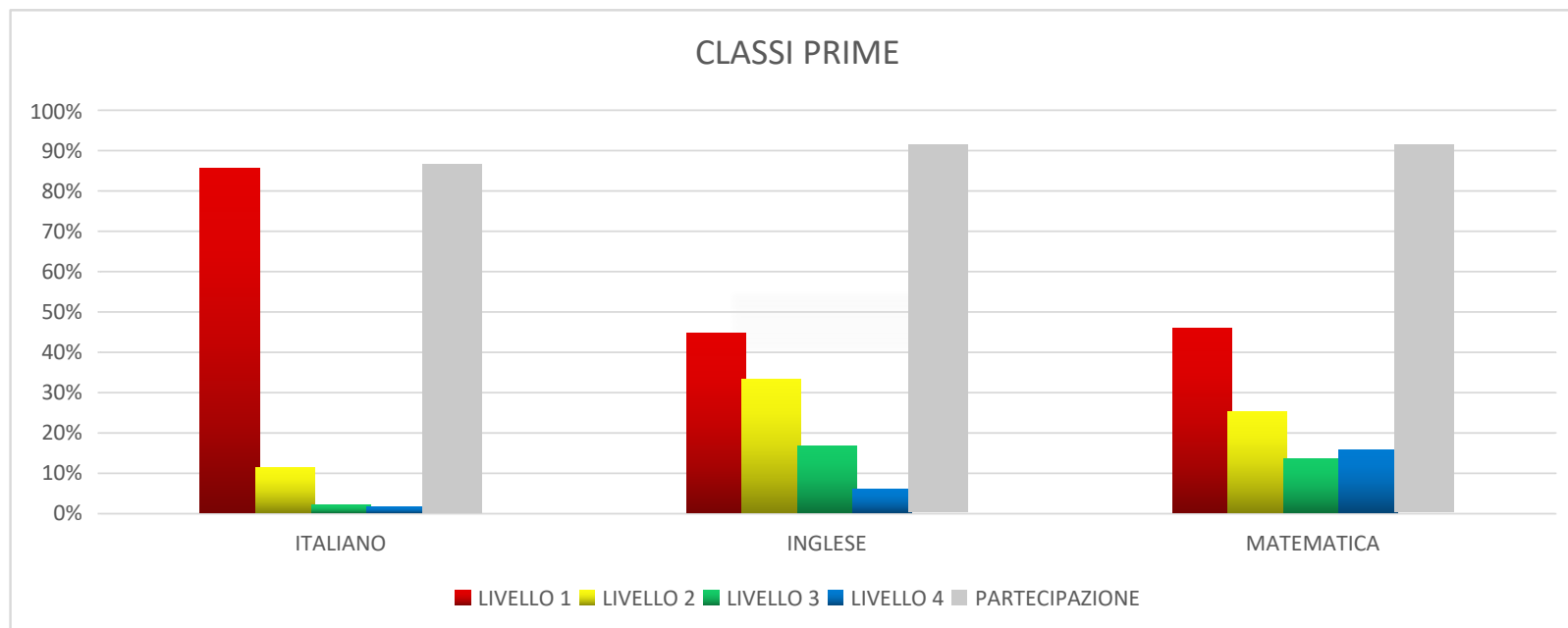
<b>PRIME</b>	Quasi la totalità degli alunni si attestata tra il primo e il secondo livello in tutte le discipline.
<b>SECONDE</b>	In Italiano, gli alunni si attestano maggiormente tra il primo e il secondo livello, mentre in Inglese e matematica, gli studenti si distribuiscono maggiormente tra il terzo e quarto livello.
<b>TERZE</b>	Gli alunni si attestano nei livelli più alti (terzo e quarto livello), con percentuale maggiore del 65%, in Italiano, Inglese, Scienze, Spagnolo e Scienze Umane. Tale percentuale scende al 50% in Matematica e Francese, mentre in Fisica si riduce notevolmente risultando al di sotto del 30%.
<b>QUARTE</b>	Gli alunni si distribuiscono mediamente nei livelli più alti, con percentuale maggiore all'80%, in Inglese, Matematica e Scienze Umane. Circa il 60% degli studenti si attestano nei livelli più alti in Italiano e Francese. In Fisica e in Scienze la percentuale degli alunni nei livelli più alti è inferiore al 40%.
<b>QUINTE</b>	Gli alunni si distribuiscono mediamente nei livelli più alti, con percentuale superiore all'80% in tutte le discipline, tranne in Fisica e Francese, dove la percentuale è di circa 50%, e in Scienze, con percentuale pari al 25%.

#### LIVELLI DI APPRENDIMENTO

- 1=Livello base non raggiunto
- 2= livello base,
- 3= livello intermedio
- 4=Livello avanzato.

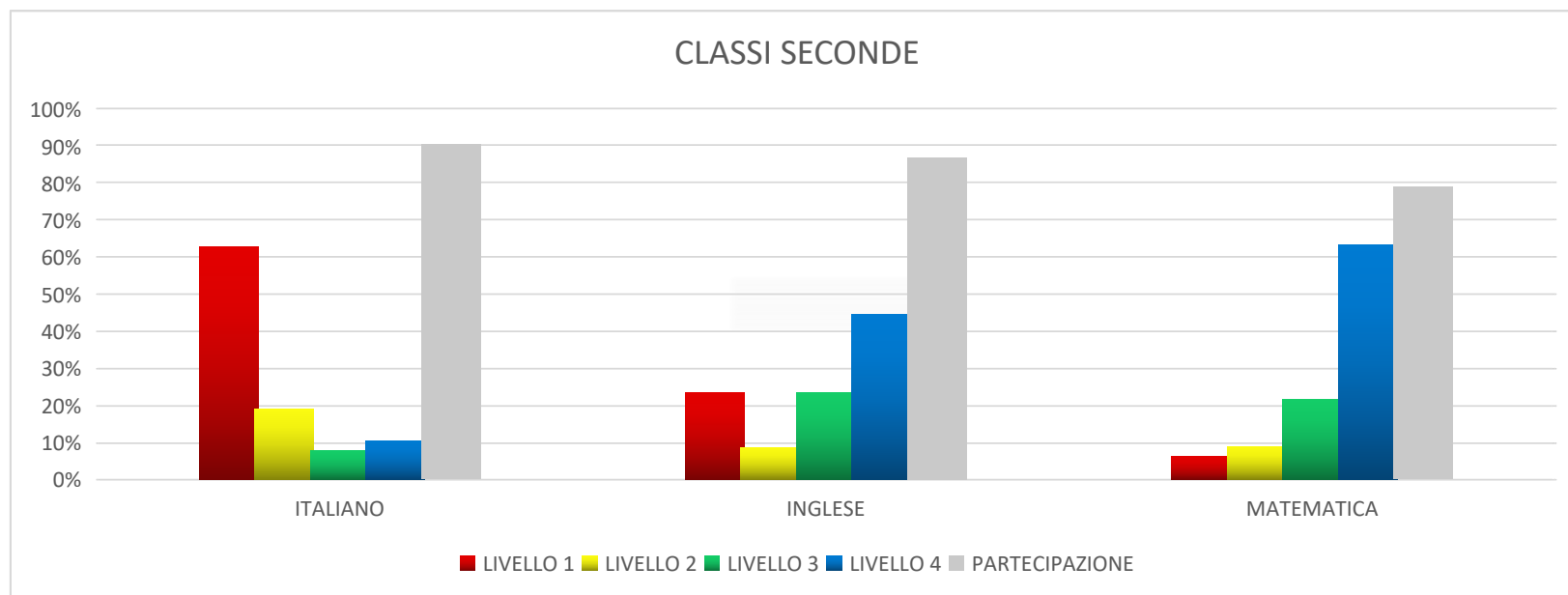
## DISTRIBUZIONE DEGLI ALUNNI DELL'ISTITUTO NEI VARI LIVELLI DI APPRENDIMENTO

	CLASSI PRIME				PARTECIPAZIONE
	BASE NON RAGGIUNTO	BASE	INTERMEDIO	AVANZATO	
	LIVELLO 1	LIVELLO 2	LIVELLO 3	LIVELLO 4	
ITALIANO	86%	11%	2%	1%	87%
INGLESE	45%	33%	17%	6%	91%
MATEMATICA	46%	25%	13%	16%	91%



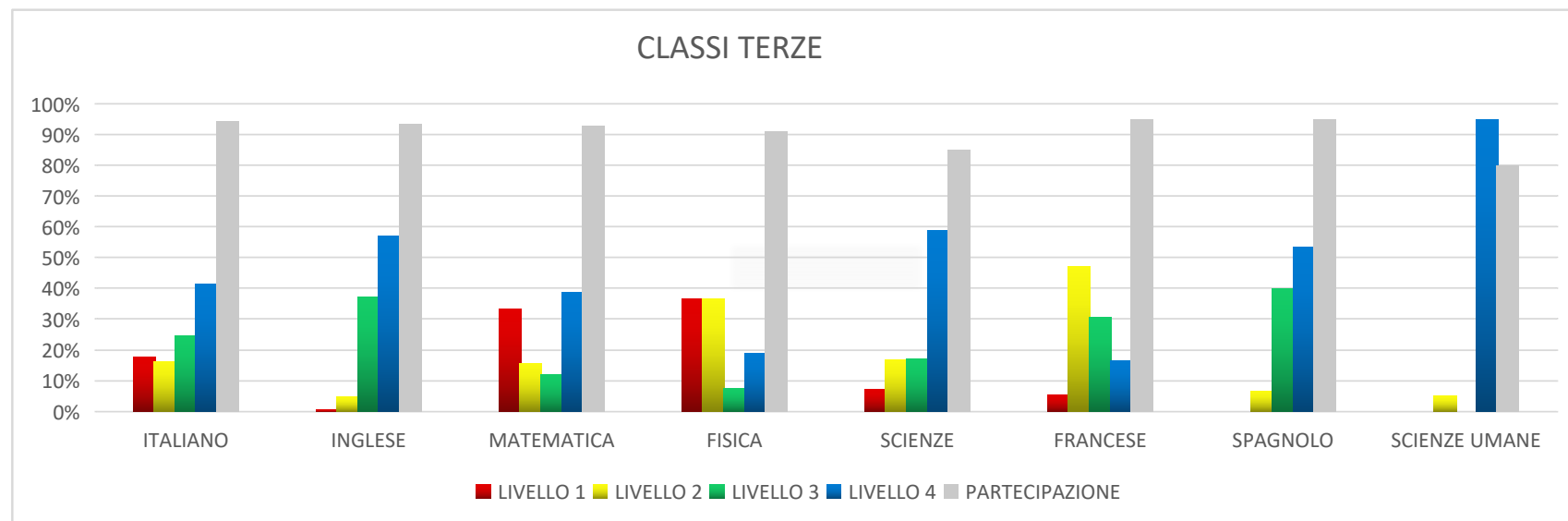
## DISTRIBUZIONE DEGLI ALUNNI DELL'ISTITUTO NEI VARI LIVELLI DI APPRENDIMENTO

CLASSI SECONDE					
	BASE NON RAGGIUNTO	BASE	INTERMEDIO	AVANZATO	PARTECIPAZIONE
	LIVELLO 1	LIVELLO 2	LIVELLO 3	LIVELLO 4	
ITALIANO	63%	19%	8%	10%	91%
INGLESE	23%	9%	23%	45%	87%
MATEMATICA	6%	9%	22%	63%	79%



## DISTRIBUZIONE DEGLI ALUNNI DELL'ISTITUTO NEI VARI LIVELLI DI APPRENDIMENTO

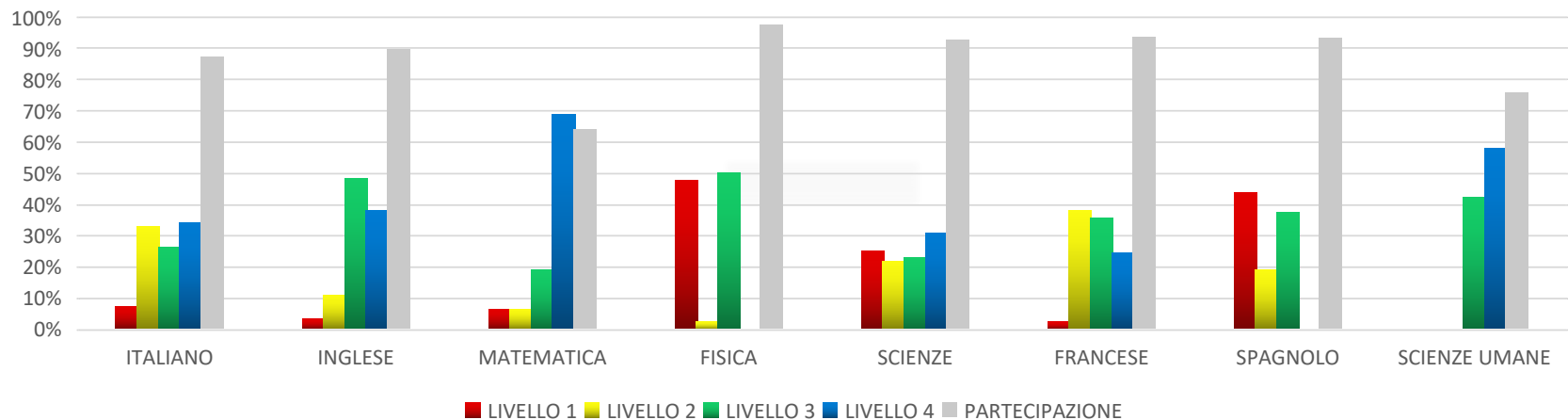
	CLASSI TERZE				PARTECIPAZIONE
	BASE NON RAGGIUNTO	BASE	INTERMEDIO	AVANZATO	
	LIVELLO 1	LIVELLO 2	LIVELLO 3	LIVELLO 4	
ITALIANO	18%	16%	25%	41%	94%
INGLESE	1%	5%	37%	57%	94%
MATEMATICA	33%	16%	12%	39%	93%
FISICA	37%	37%	8%	19%	91%
SCIENZE	7%	17%	17%	59%	85%
FRANCESE	6%	47%	31%	17%	95%
SPAGNOLO	0%	7%	40%	53%	95%
SCIENZE UMANE	0%	5%	0%	95%	80%



## DISTRIBUZIONE DEGLI ALUNNI DELL'ISTITUTO NEI VARI LIVELLI DI APPRENDIMENTO

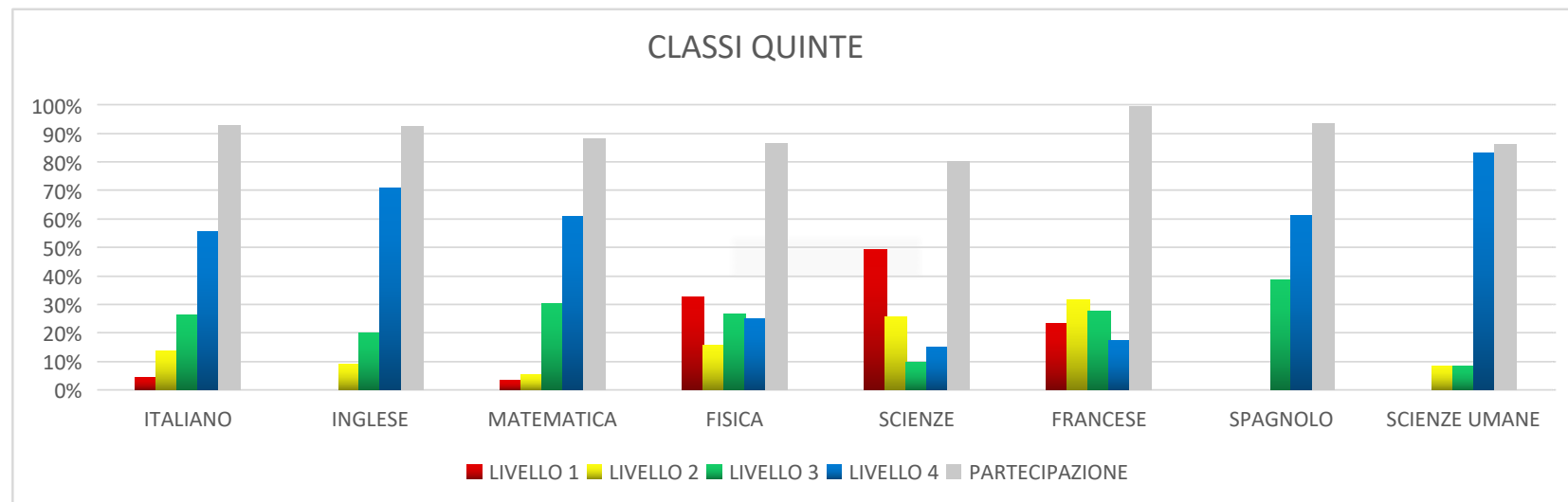
	CLASSI QUARTE				PARTECIPAZIONE
	BASE NON RAGGIUNTO	BASE	INTERMEDIO	AVANZATO	
	LIVELLO 1	LIVELLO 2	LIVELLO 3	LIVELLO 4	
ITALIANO	7%	33%	26%	34%	87%
INGLESE	3%	11%	48%	38%	90%
MATEMATICA	6%	6%	19%	69%	64%
FISICA	48%	2%	50%	0%	98%
SCIENZE	25%	21%	23%	31%	93%
FRANCESE	2%	38%	36%	24%	94%
SPAGNOLO	44%	19%	38%	0%	93%
SCIENZE UMANE	0%	0%	42%	58%	76%

CLASSI QUARTE



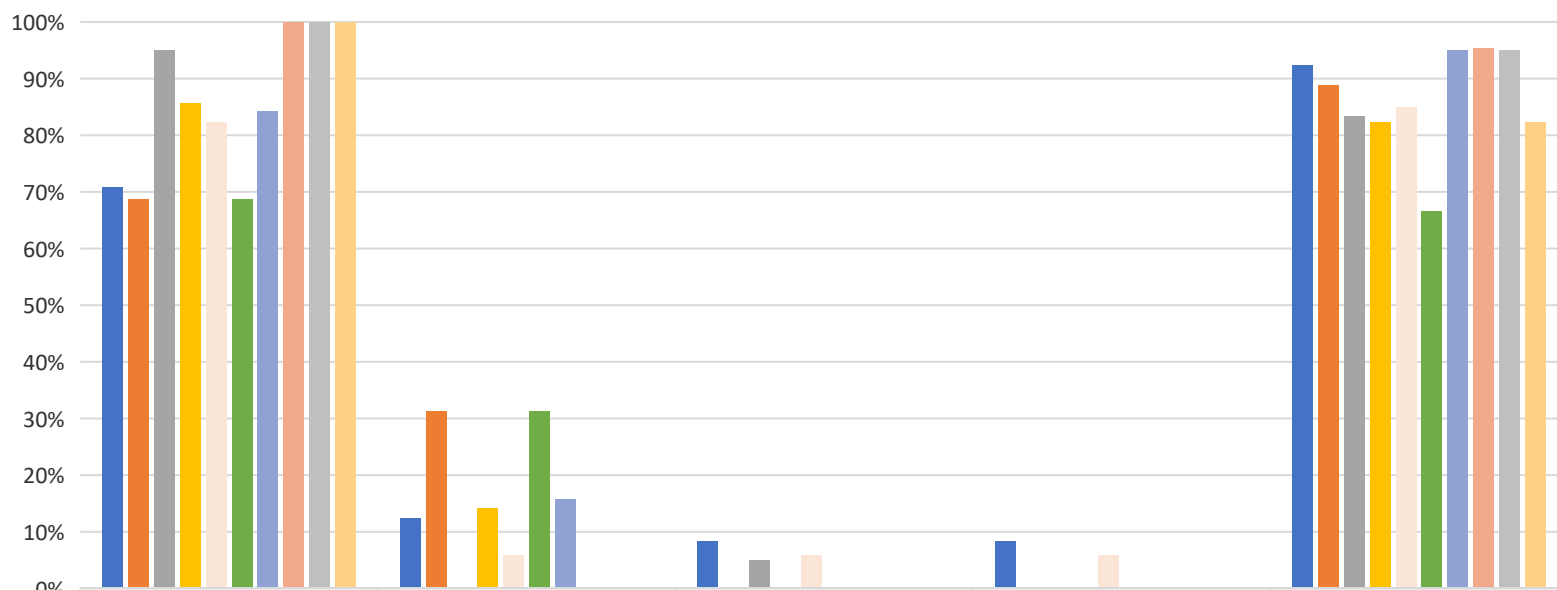
## DISTRIBUZIONE DEGLI ALUNNI DELL'ISTITUTO NEI VARI LIVELLI DI APPRENDIMENTO

	CLASSI QUINTE				PARTECIPAZIONE
	BASE NON RAGGIUNTO	BASE	INTERMEDIO	AVANZATO	
	LIVELLO 1	LIVELLO 2	LIVELLO 3	LIVELLO 4	
ITALIANO	4%	14%	26%	56%	93%
INGLESE	0%	9%	20%	71%	93%
MATEMATICA	3%	5%	30%	61%	88%
FISICA	33%	16%	27%	25%	87%
SCIENZE	49%	26%	10%	15%	81%
FRANCESE	23%	32%	28%	17%	100%
SPAGNOLO	0%	0%	39%	61%	94%
SCIENZE UMANE	0%	8%	8%	83%	87%



**DISTRIBUZIONE DEGLI ALUNNI NEI VARI LIVELLI DI APPRENDIMENTO  
PER CLASSE E MATERIA**

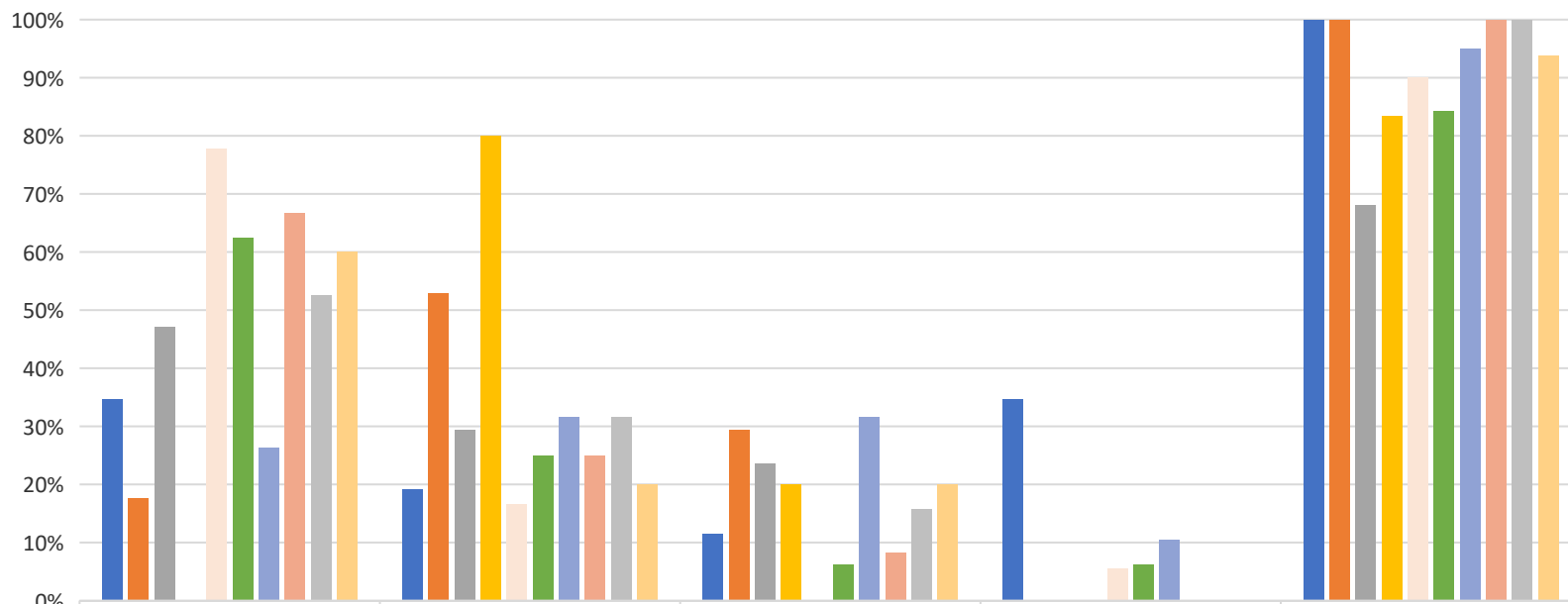
ITALIANO PRIMO ANNO



	LIVELLO 1	LIVELLO 2	LIVELLO 3	LIVELLO 4	PARTECIPAZIONE
■ 1 A	71%	13%	8%	8%	92%
■ 1 B	69%	31%	0%	0%	89%
■ 1 C	95%	0%	5%	0%	83%
■ 1 D	86%	14%	0%	0%	82%
■ 1 E	82%	6%	6%	6%	85%
■ 1 AL	69%	31%	0%	0%	67%
■ 1 BL	84%	16%	0%	0%	95%
■ 1 A SU	100%	0%	0%	0%	95%
■ 1 B SU	100%	0%	0%	0%	95%
■ 1 C SU	100%	0%	0%	0%	82%

■ 1 A ■ 1 B ■ 1 C ■ 1 D ■ 1 E ■ 1 AL ■ 1 BL ■ 1 A SU ■ 1 B SU ■ 1 C SU

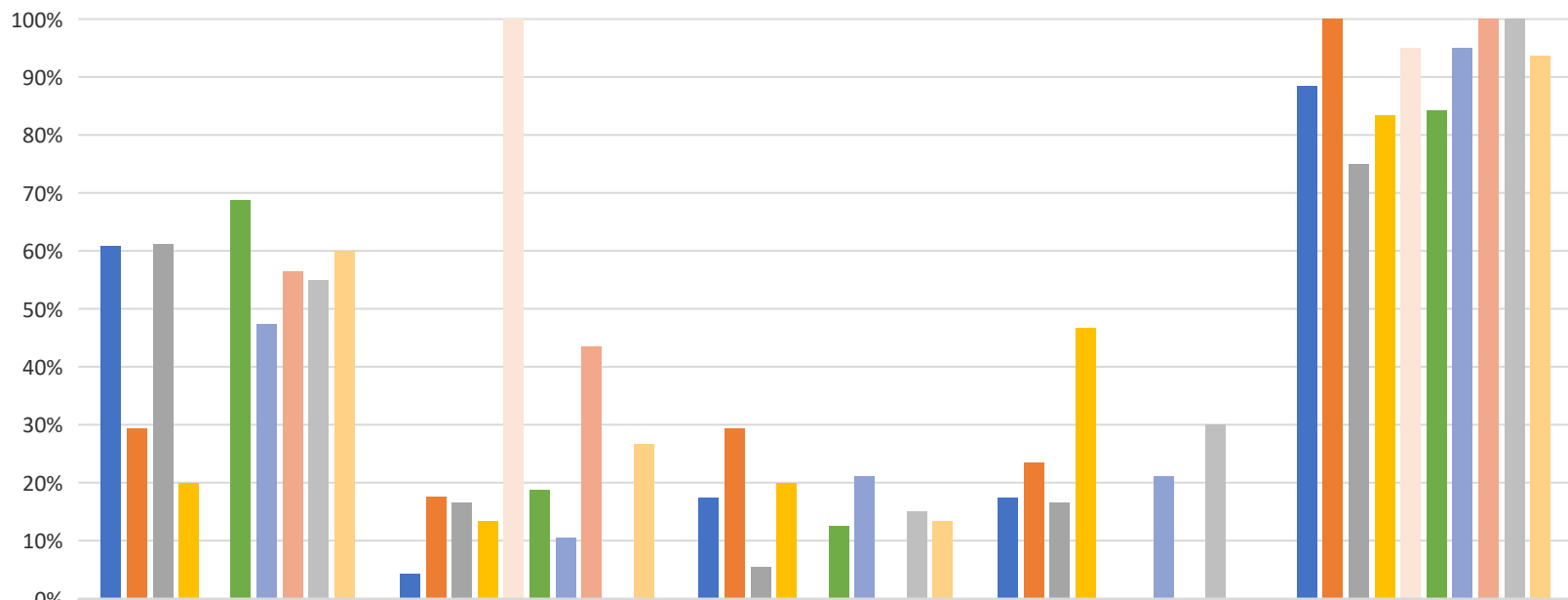
INGLESE PRIMO ANNO



	LIVELLO 1	LIVELLO 2	LIVELLO 3	LIVELLO 4	PARTECIPAZIONE
■ 1 A	35%	19%	12%	35%	100%
■ 1 B	18%	53%	29%	0%	100%
■ 1 C	47%	29%	24%	0%	68%
■ 1 D	0%	80%	20%	0%	83%
■ 1 E	78%	17%	0%	6%	90%
■ 1 AL	63%	25%	6%	6%	84%
■ 1 BL	26%	32%	32%	11%	95%
■ 1 A SU	67%	25%	8%	0%	100%
■ 1 B SU	53%	32%	16%	0%	100%
■ 1 C SU	60%	20%	20%	0%	94%

■ 1 A ■ 1 B ■ 1 C ■ 1 D ■ 1 E ■ 1 AL ■ 1 BL ■ 1 A SU ■ 1 B SU ■ 1 C SU

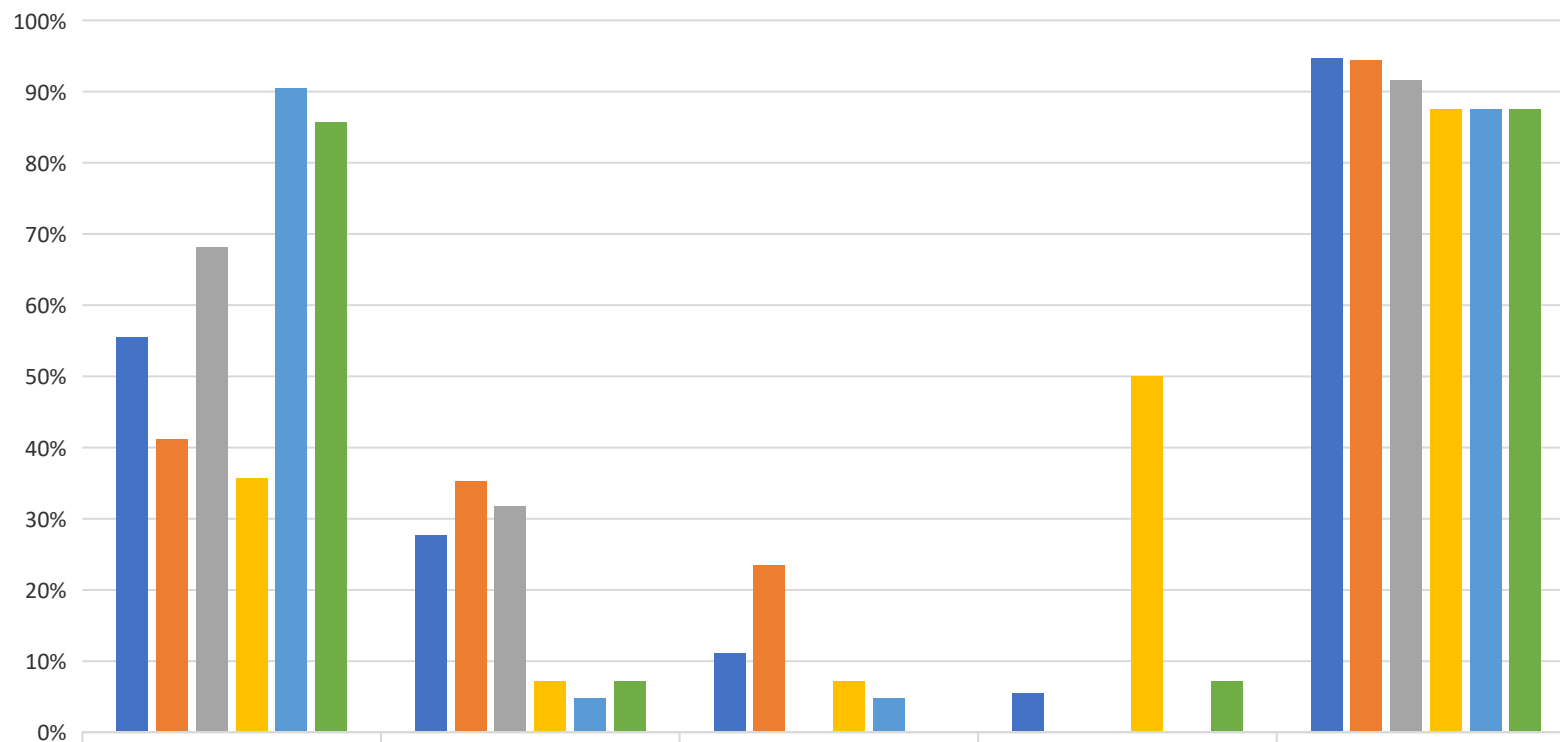
MATEMATICA PRIMO ANNO



	LIVELLO 1	LIVELLO 2	LIVELLO 3	LIVELLO 4	PARTECIPAZIONE
■ 1 A	61%	4%	17%	17%	88%
■ 1 B	29%	18%	29%	24%	100%
■ 1 C	61%	17%	6%	17%	75%
■ 1 D	20%	13%	20%	47%	83%
■ 1 E	0%	100%	0%	0%	95%
■ 1 AL	69%	19%	13%	0%	84%
■ 1 BL	47%	11%	21%	21%	95%
■ 1 A SU	57%	43%	0%	0%	100%
■ 1 B SU	55%	0%	15%	30%	100%
■ 1 C SU	60%	27%	13%	0%	94%

■ 1 A ■ 1 B ■ 1 C ■ 1 D ■ 1 E ■ 1 AL ■ 1 BL ■ 1 A SU ■ 1 B SU ■ 1 C SU

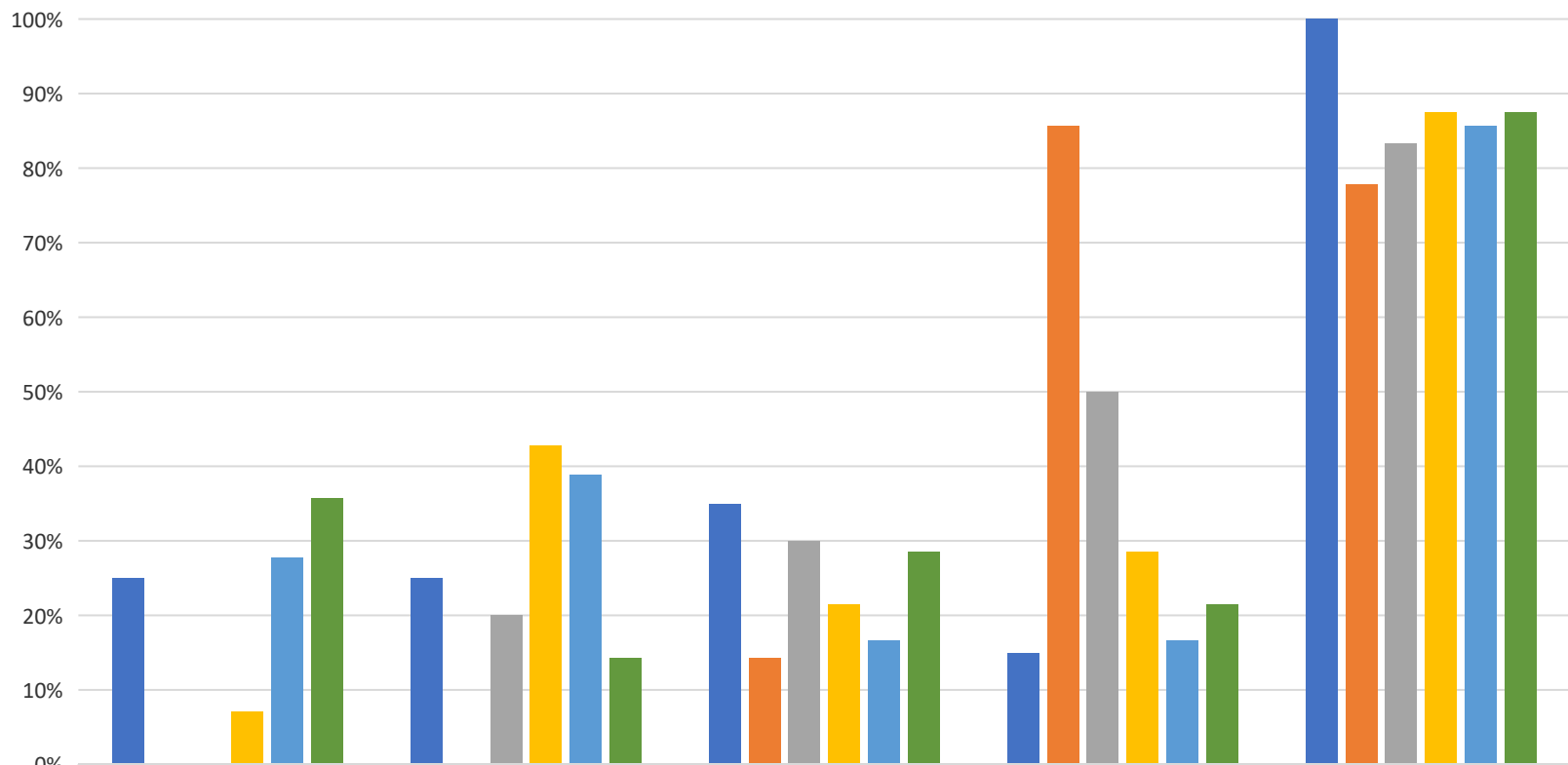
ITALIANO SECONDO ANNO



	LIVELLO 1	LIVELLO 2	LIVELLO 3	LIVELLO 4	PARTECIPAZIONE
■ 2 A	56%	28%	11%	6%	95%
■ 2 C	41%	35%	24%	0%	94%
■ 2 D	68%	32%	0%	0%	92%
■ 2 AL	36%	7%	7%	50%	88%
■ 2 A SU	90%	5%	5%	0%	88%
■ 2 B SU	86%	7%	0%	7%	88%

■ 2 A ■ 2 C ■ 2 D ■ 2 AL ■ 2 A SU ■ 2 B SU

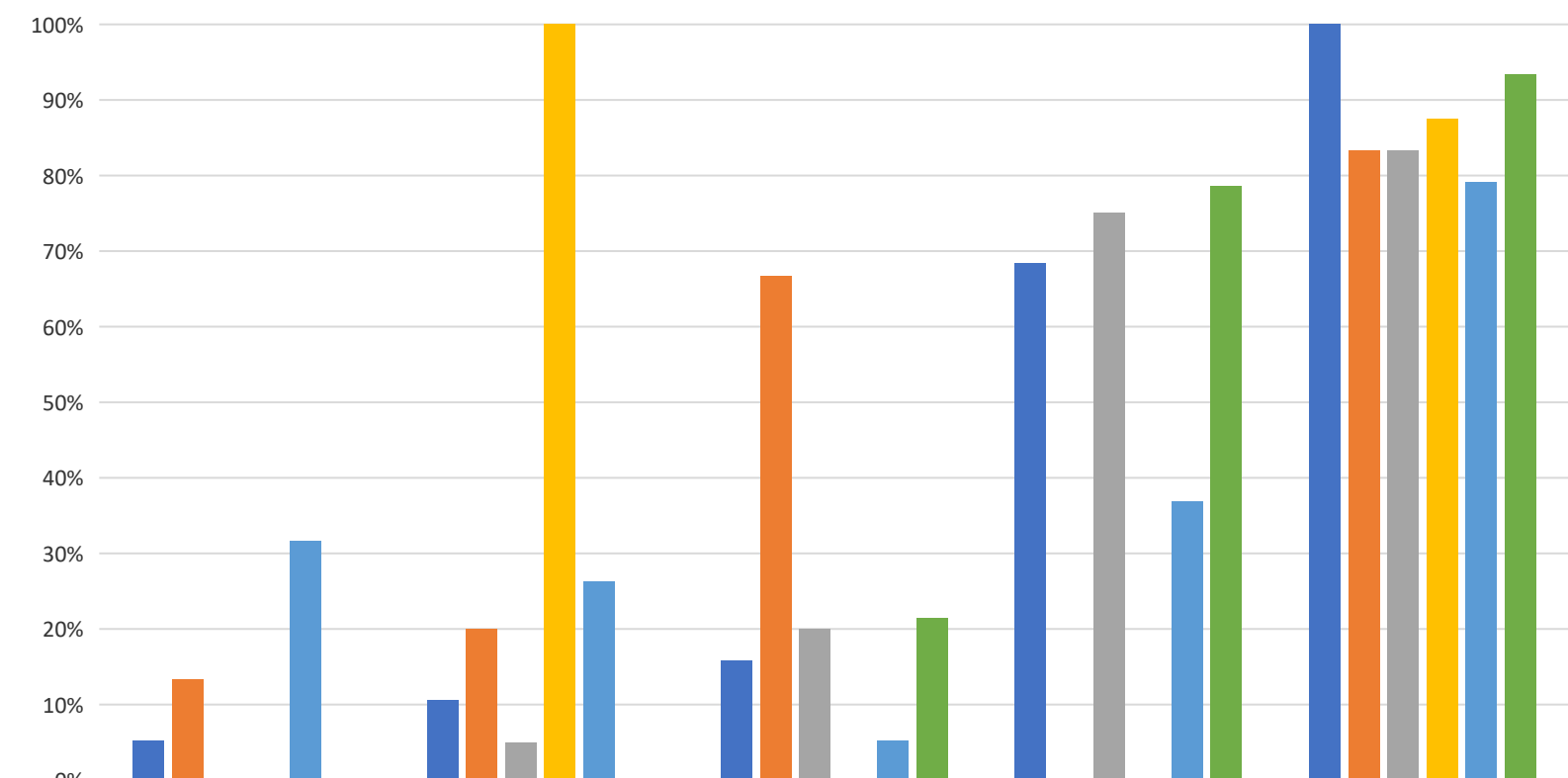
### INGLESE SECONDO ANNO



	LIVELLO 1	LIVELLO 2	LIVELLO 3	LIVELLO 4	PARTECIPAZIONE
■ 2 A	25%	25%	35%	15%	100%
■ 2 C	0%	0%	14%	86%	78%
■ 2 D	0%	20%	30%	50%	83%
■ 2 AL	7%	43%	21%	29%	88%
■ 2 A SU	28%	39%	17%	17%	86%
■ 2 B SU	36%	14%	29%	21%	88%

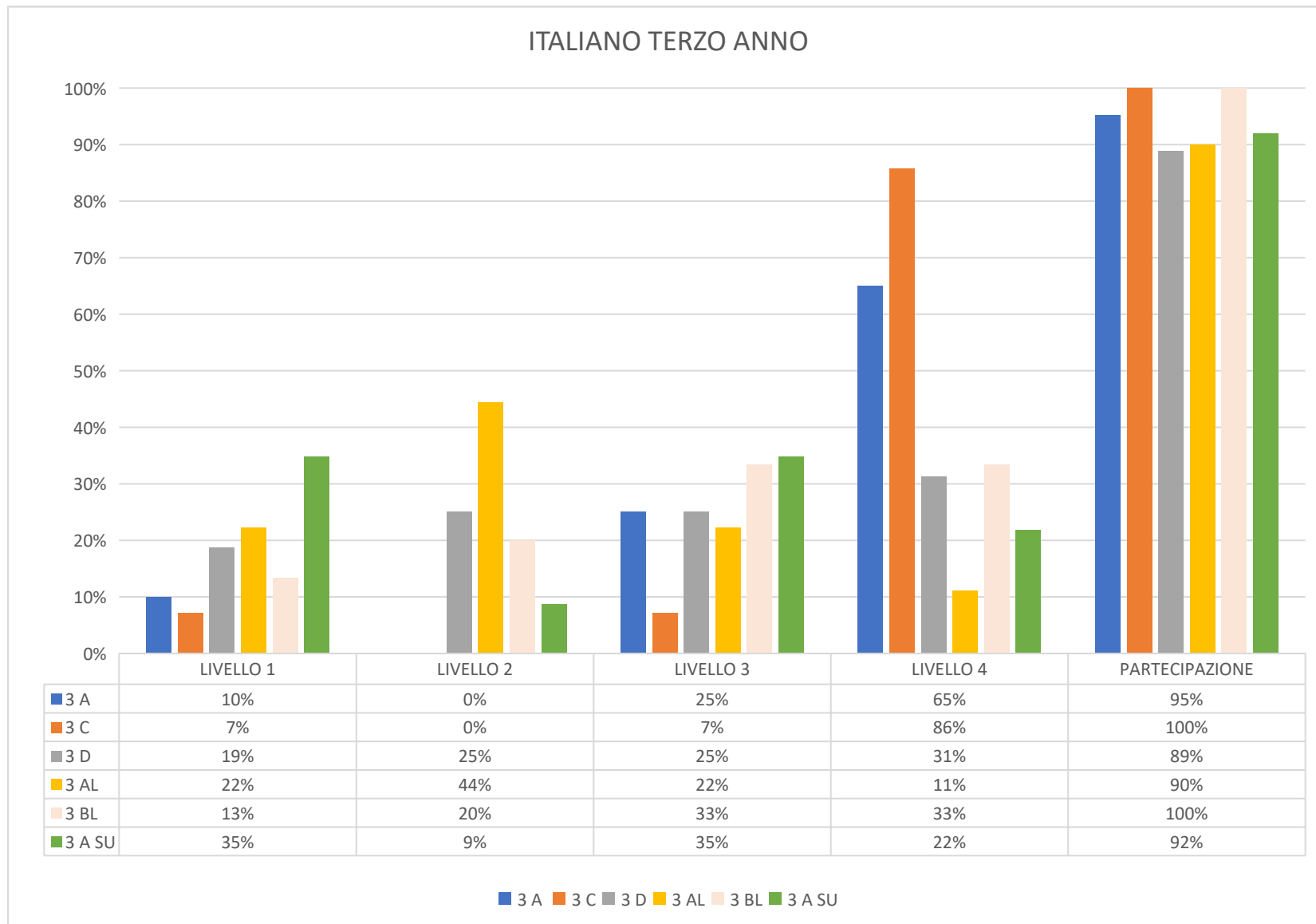
■ 2 A ■ 2 C ■ 2 D ■ 2 AL ■ 2 A SU ■ 2 B SU

### MATEMATICA SECONDO ANNO

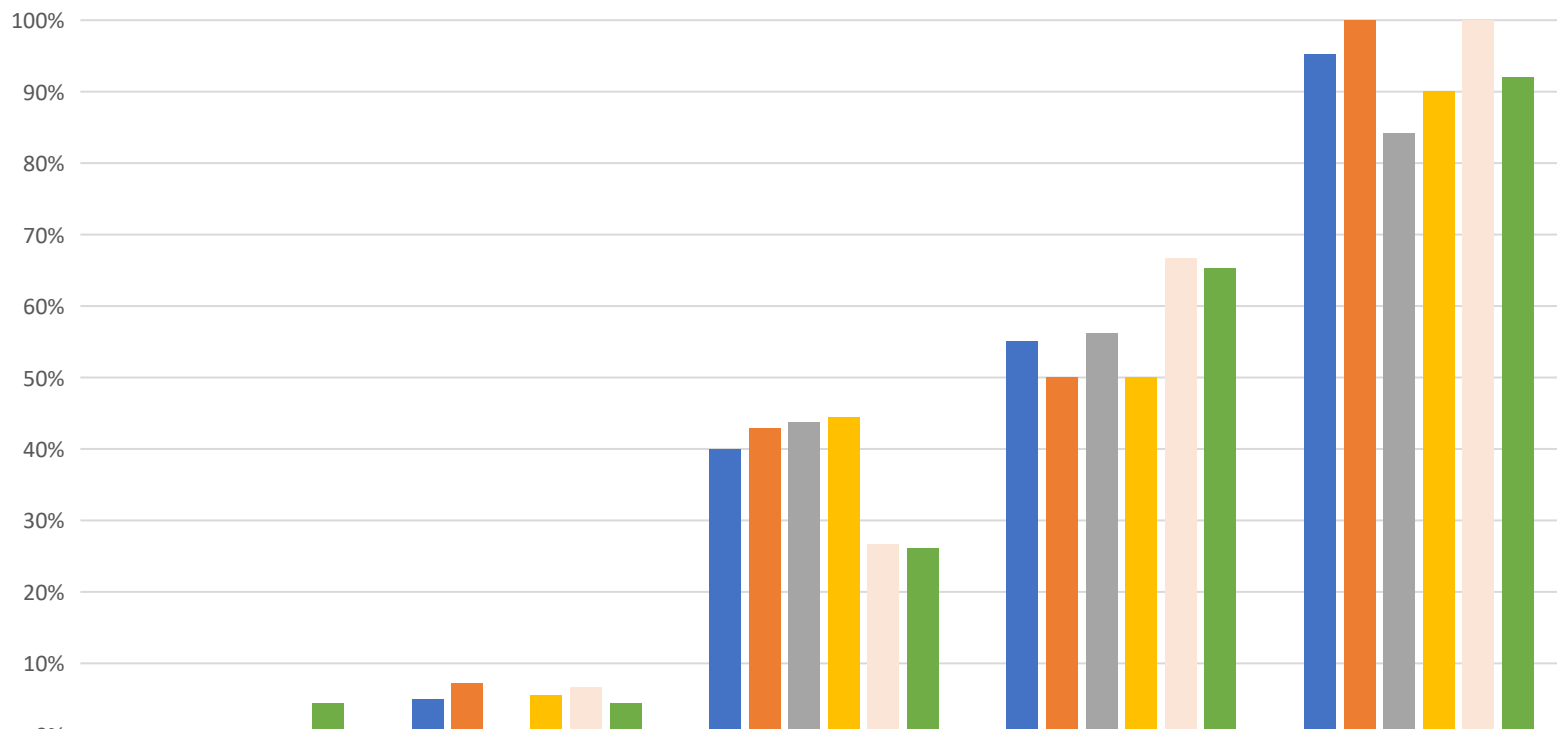


	LIVELLO 1	LIVELLO 2	LIVELLO 3	LIVELLO 4	PARTECIPAZIONE
■ 2 A	5%	11%	16%	68%	100%
■ 2 C	13%	20%	67%	0%	83%
■ 2 D	0%	5%	20%	75%	83%
■ 2 AL	0%	100%	0%	0%	88%
■ 2 A SU	32%	26%	5%	37%	79%
■ 2 B SU	0%	0%	21%	79%	93%

■ 2 A ■ 2 C ■ 2 D ■ 2 AL ■ 2 A SU ■ 2 B SU



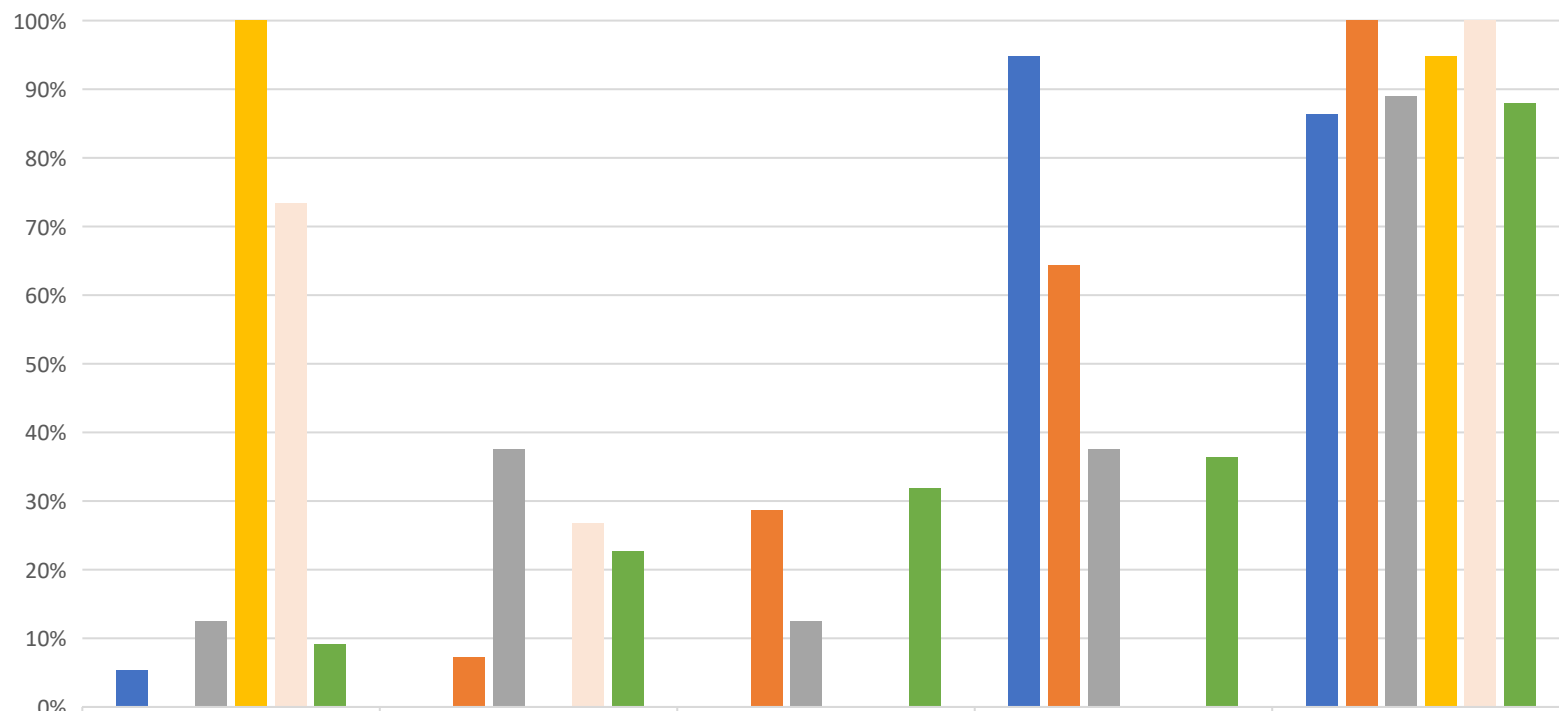
### INGLESE TERZO ANNO



	LIVELLO 1	LIVELLO 2	LIVELLO 3	LIVELLO 4	PARTECIPAZIONE
■ 3 A	0%	5%	40%	55%	95%
■ 3 C	0%	7%	43%	50%	100%
■ 3 D	0%	0%	44%	56%	84%
■ 3 AL	0%	6%	44%	50%	90%
■ 3 BL	0%	7%	27%	67%	100%
■ 3 A SU	4%	4%	26%	65%	92%

■ 3 A ■ 3 C ■ 3 D ■ 3 AL ■ 3 BL ■ 3 A SU

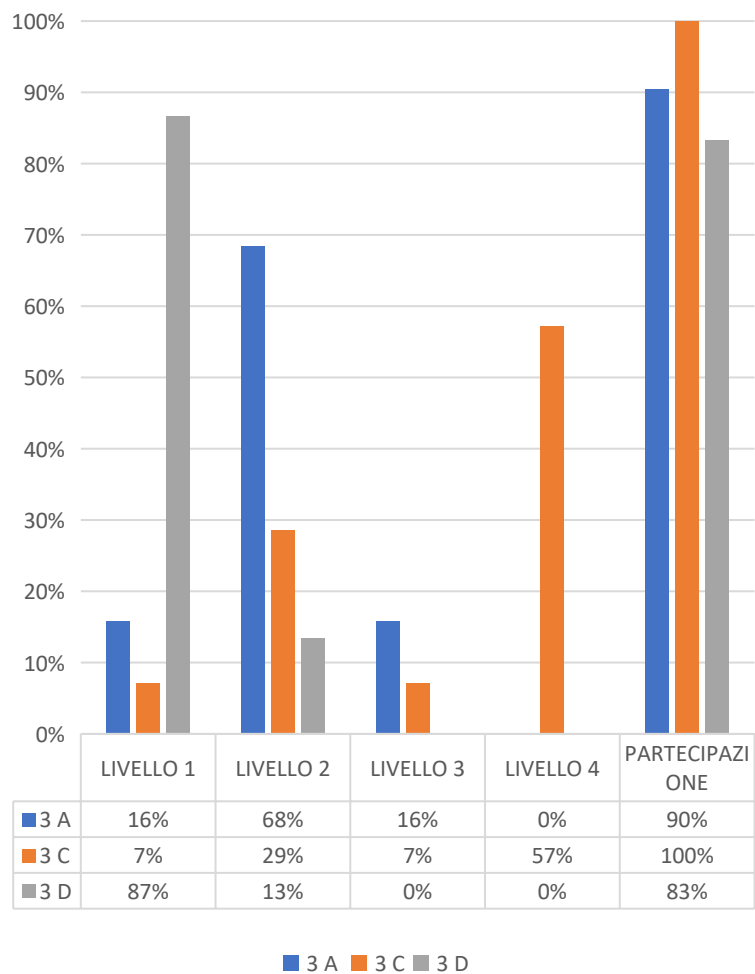
MATEMATICA TERZO ANNO



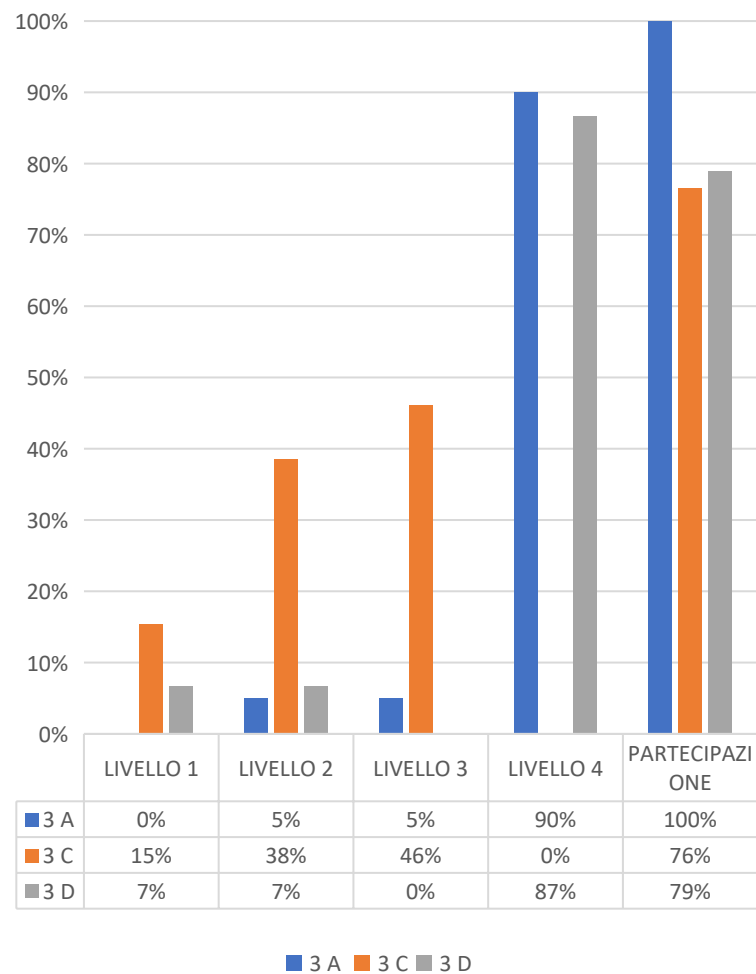
	LIVELLO 1	LIVELLO 2	LIVELLO 3	LIVELLO 4	PARTECIPAZIONE
3 A	5%	0%	0%	95%	86%
3 C	0%	7%	29%	64%	100%
3 D	13%	38%	13%	38%	89%
3 AL	100%	0%	0%	0%	95%
3 BL	73%	27%	0%	0%	100%
3 A SU	9%	23%	32%	36%	88%

3 A 3 C 3 D 3 AL 3 BL 3 A SU

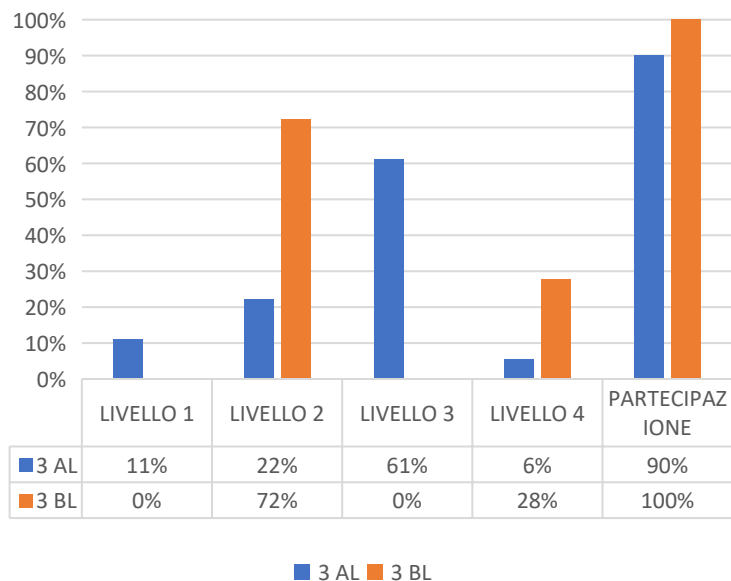
### FISICA TERZO ANNO



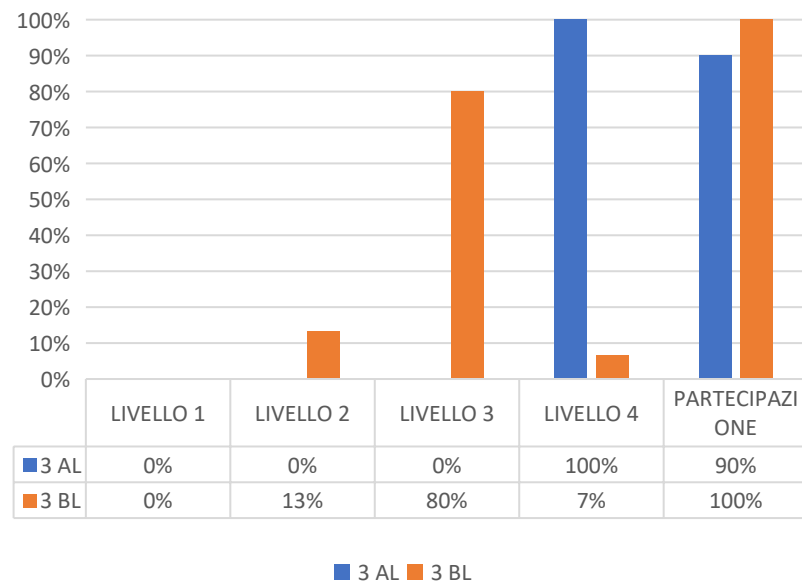
### SCIENZE TERZO ANNO



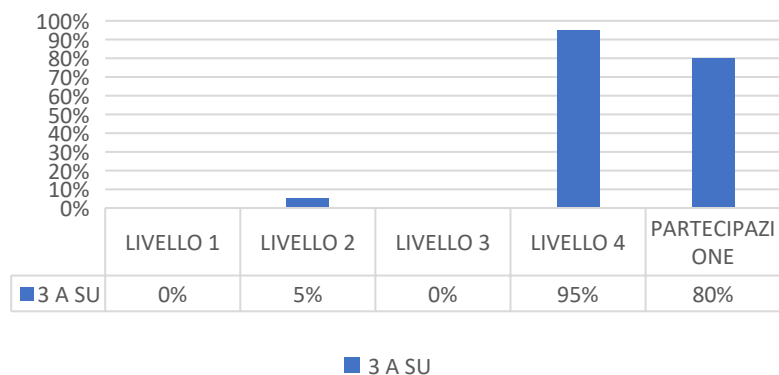
### FRANCESE TERZO ANNO



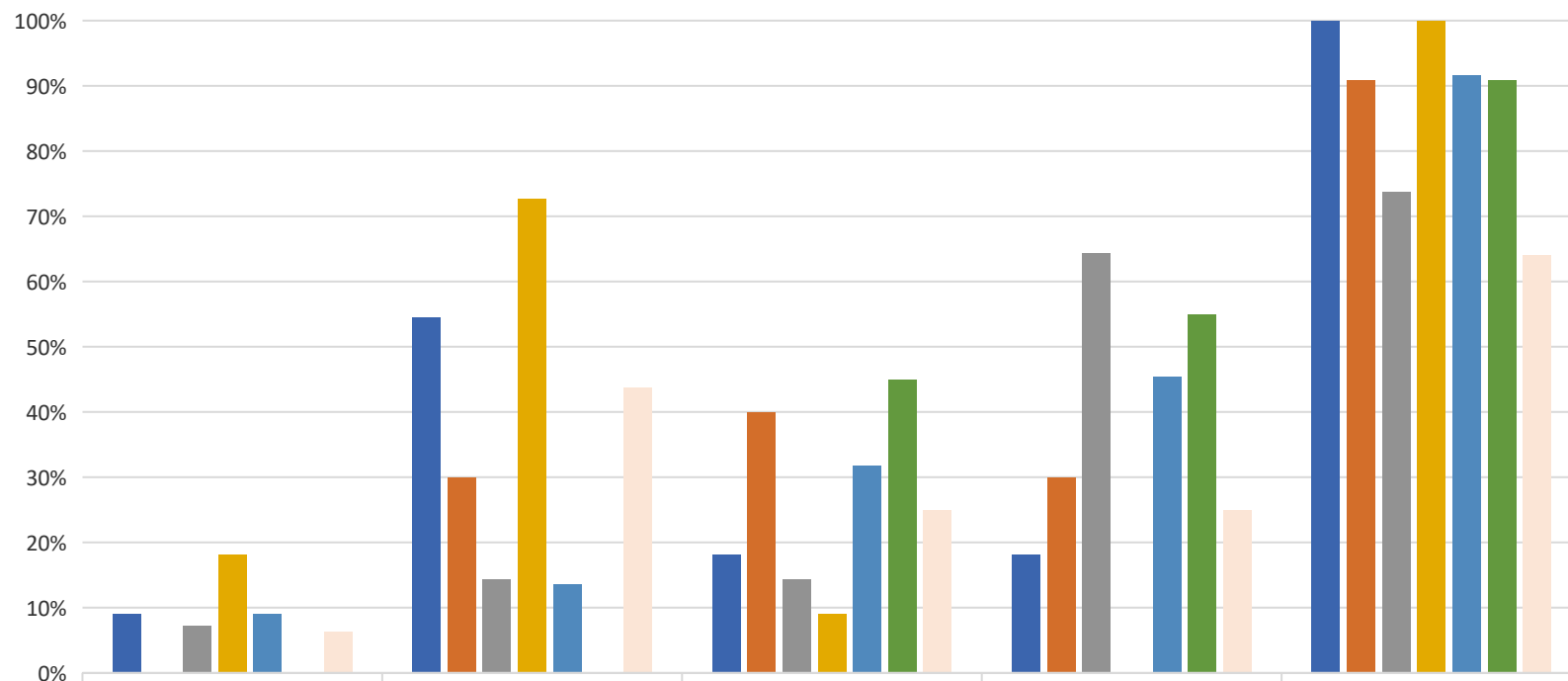
### SPAGNOLO TERZO ANNO



### SCIENZE UMANE TERZO ANNO



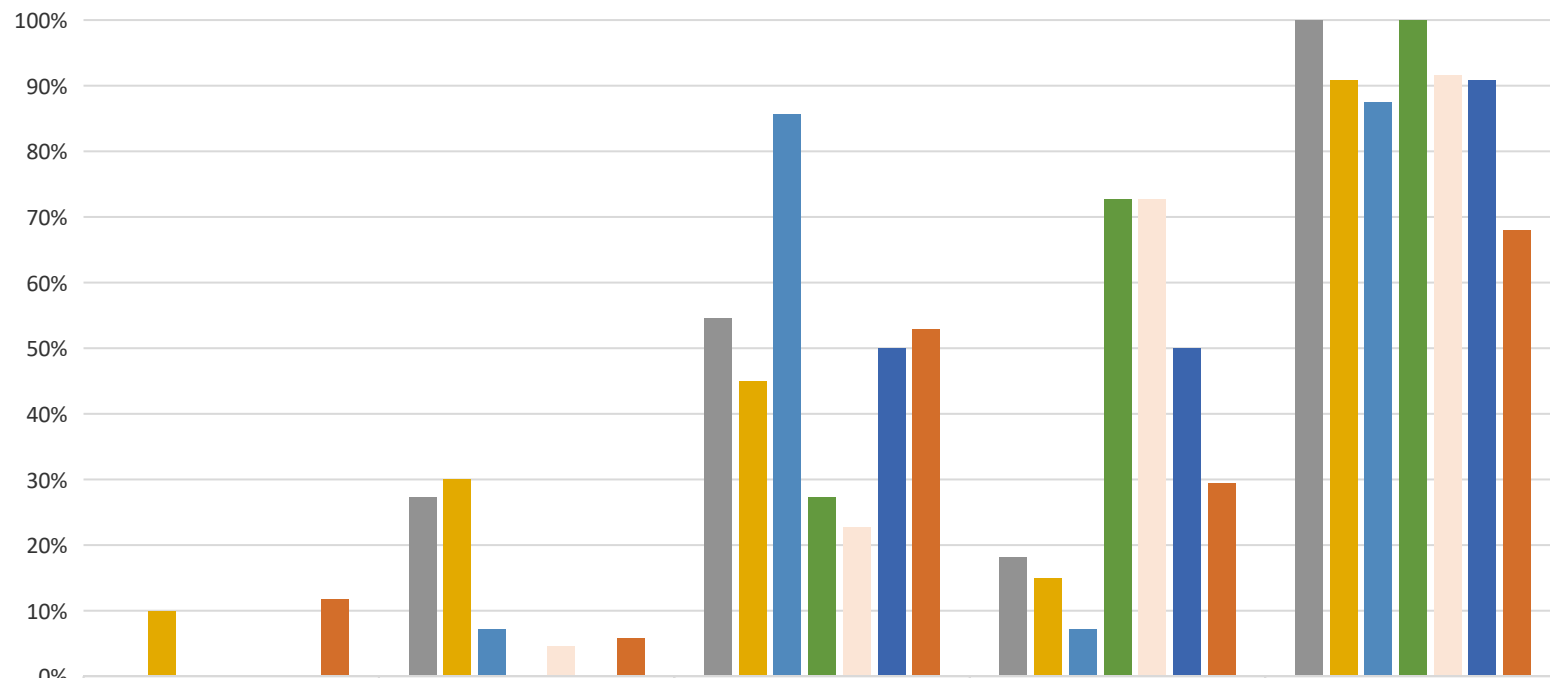
ITALIANO QUARTO ANNO



	LIVELLO 1	LIVELLO 2	LIVELLO 3	LIVELLO 4	PARTECIPAZIONE
■ 4 A	9%	55%	18%	18%	100%
■ 4 B	0%	30%	40%	30%	91%
■ 4 C	7%	14%	14%	64%	74%
■ 4 D	18%	73%	9%	0%	100%
■ 4 AL	9%	14%	32%	45%	92%
■ 4 BL	0%	0%	45%	55%	91%
■ 4 A LSU	6%	44%	25%	25%	64%

■ 4 A ■ 4 B ■ 4 C ■ 4 D ■ 4 AL ■ 4 BL ■ 4 A LSU

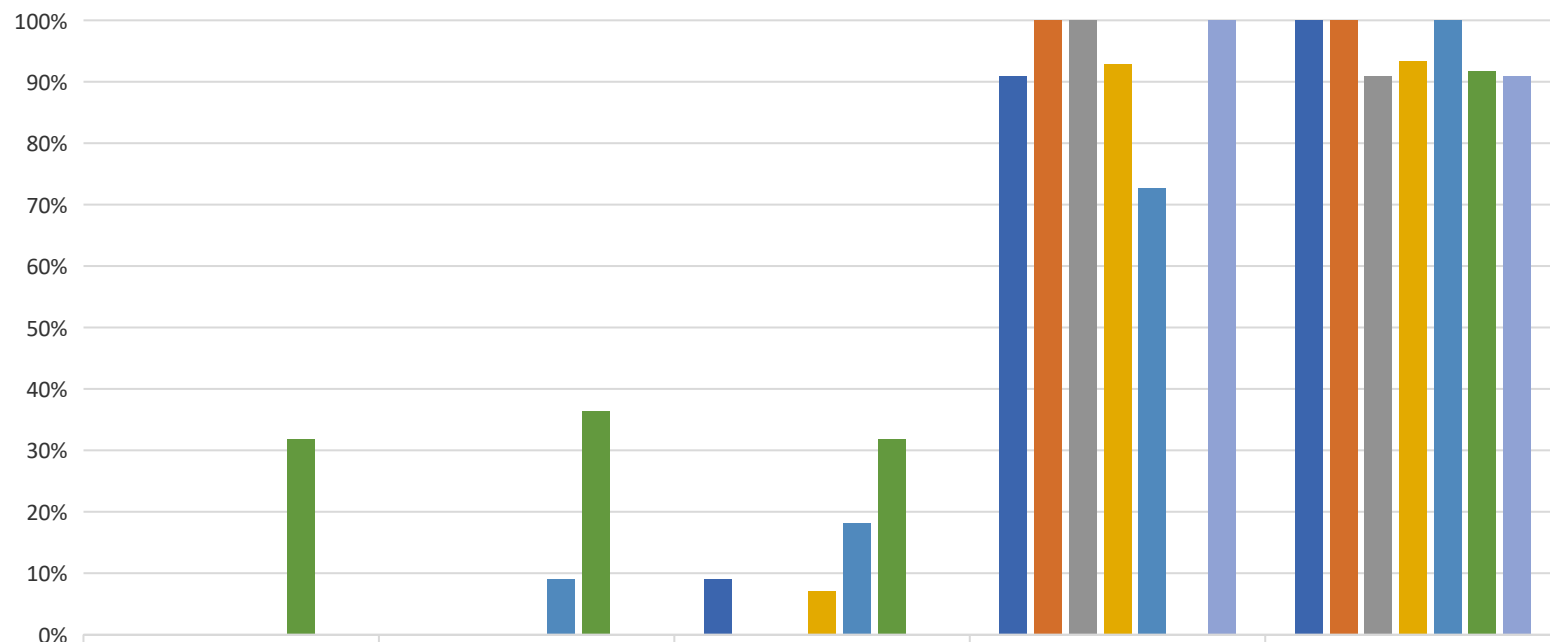
INGLESE QUARTO ANNO



	LIVELLO 1	LIVELLO 2	LIVELLO 3	LIVELLO 4	PARTECIPAZIONE
■ 4 A	0%	27%	55%	18%	100%
■ 4 B	10%	30%	45%	15%	91%
■ 4 C	0%	7%	86%	7%	88%
■ 4 D	0%	0%	27%	73%	100%
■ 4 AL	0%	5%	23%	73%	92%
■ 4 BL	0%	0%	50%	50%	91%
■ 4 A LSU	12%	6%	53%	29%	68%

■ 4 A ■ 4 B ■ 4 C ■ 4 D ■ 4 AL ■ 4 BL ■ 4 A LSU

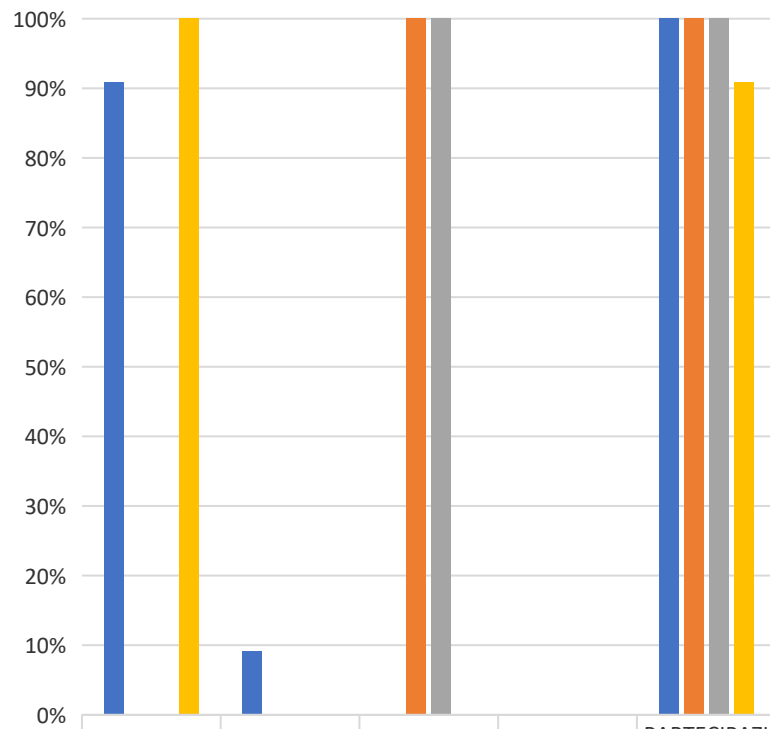
### MATEMATICA QUARTO ANNO



	LIVELLO 1	LIVELLO 2	LIVELLO 3	LIVELLO 4	PARTECIPAZIONE
■ 4 A	0%	0%	9%	91%	100%
■ 4 B	0%	0%	0%	100%	100%
■ 4 C	0%	0%	0%	100%	91%
■ 4 D	0%	0%	7%	93%	93%
■ 4 AL	0%	9%	18%	73%	100%
■ 4 BL	32%	36%	32%	0%	92%
■ 4 A LSU	0%	0%	0%	100%	91%

■ 4 A ■ 4 B ■ 4 C ■ 4 D ■ 4 AL ■ 4 BL ■ 4 A LSU

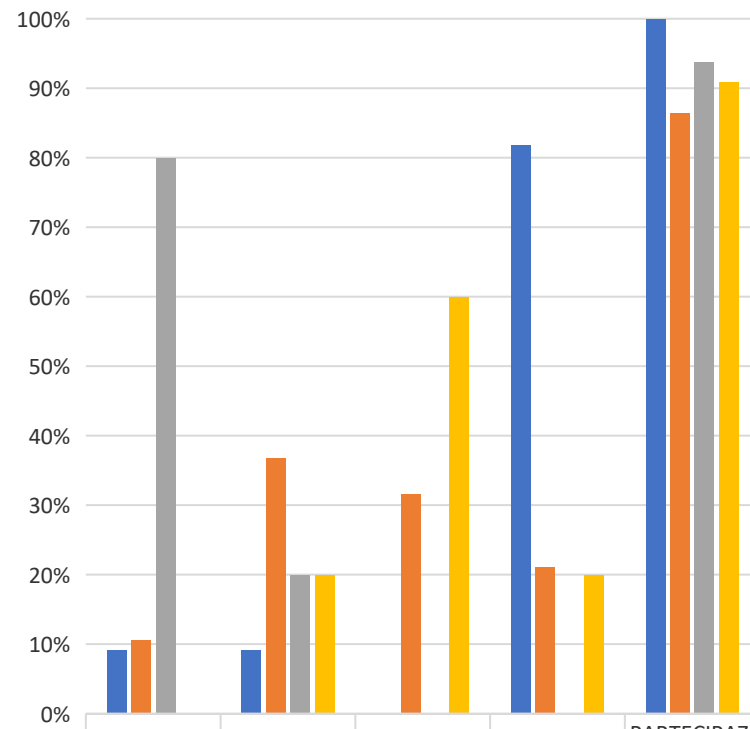
### FISICA QUARTO ANNO



	LIVELLO 1	LIVELLO 2	LIVELLO 3	LIVELLO 4	PARTECIPAZIONI
4 A	91%	9%	0%	0%	100%
4 B	0%	0%	100%	0%	100%
4 C	0%	0%	100%	0%	100%
4 D	100%	0%	0%	0%	91%

■ 4 A ■ 4 B ■ 4 C ■ 4 D

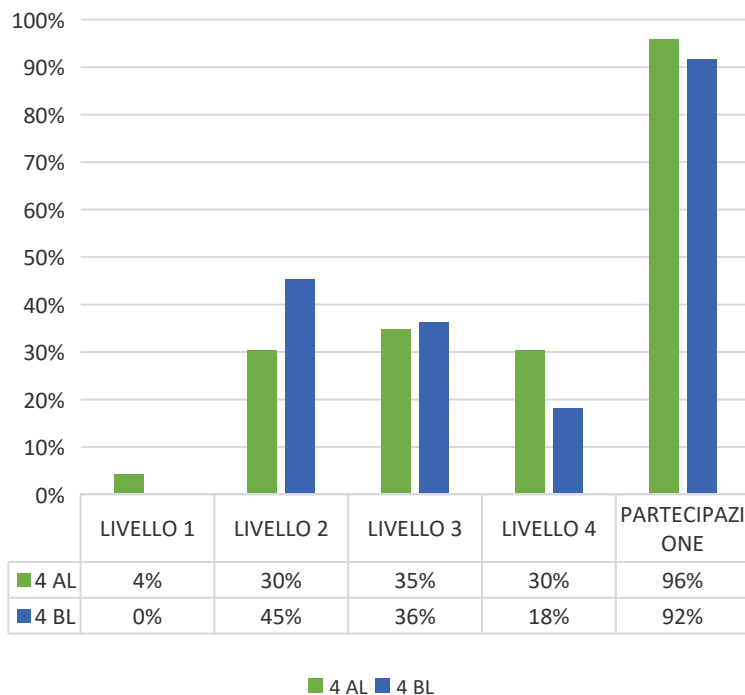
### SCIENZE QUARTO ANNO



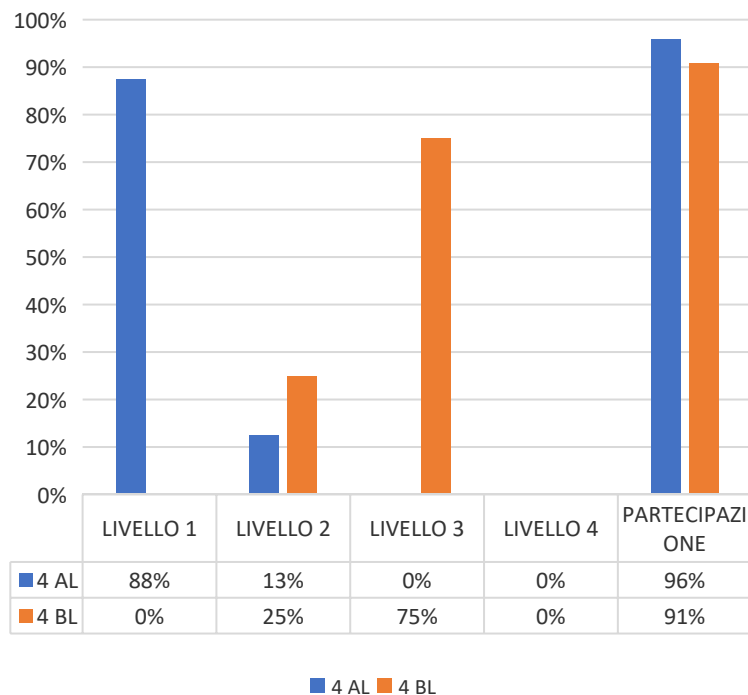
	LIVELLO 1	LIVELLO 2	LIVELLO 3	LIVELLO 4	PARTECIPAZIONI
4 A	9%	9%	0%	82%	100%
4 B	11%	37%	32%	21%	86%
4 C	80%	20%	0%	0%	94%
4 D	0%	20%	60%	20%	91%

■ 4 A ■ 4 B ■ 4 C ■ 4 D

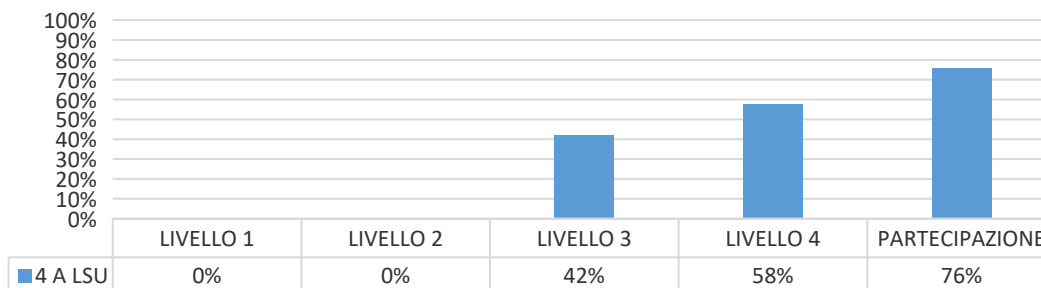
### FRANCESE QUARTO ANNO



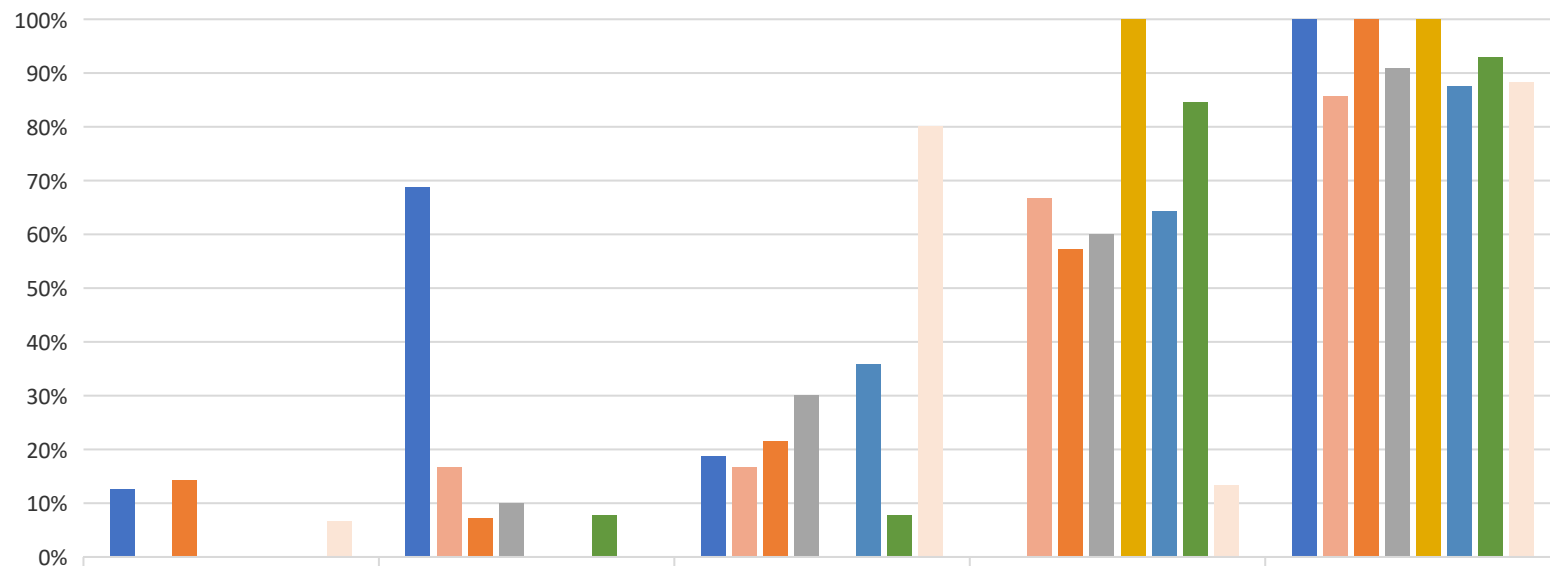
### SPAGNOLO QUARTO ANNO



### SCIENZE UMANE QUARTO ANNO



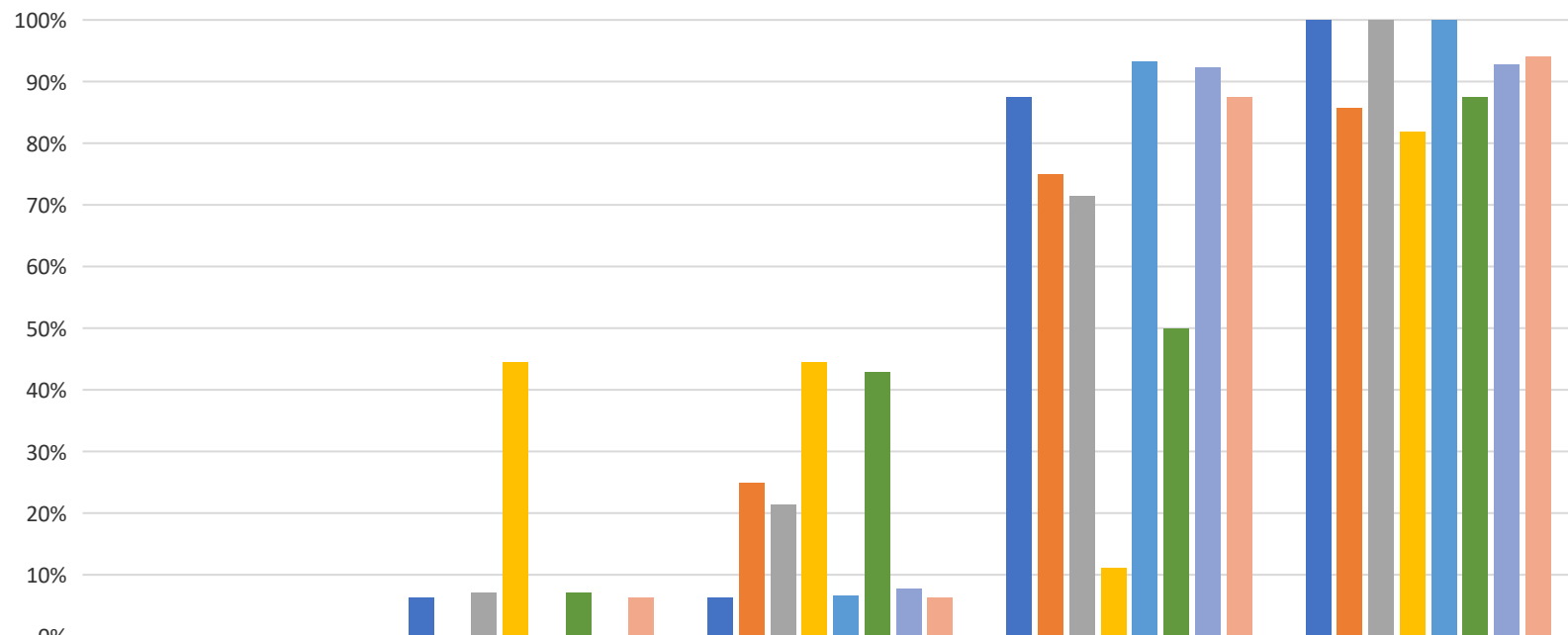
### ITALIANO QUINTO ANNO



	LIVELLO 1	LIVELLO 2	LIVELLO 3	LIVELLO 4	PARTECIPAZIONE
■ 5A	13%	69%	19%	0%	100%
■ 5 B	0%	17%	17%	67%	86%
■ 5 C	14%	7%	21%	57%	100%
■ 5 D	0%	10%	30%	60%	91%
■ 5 AL	0%	0%	0%	100%	100%
■ 5 BL	0%	0%	36%	64%	88%
■ 5 A LSU	0%	8%	8%	85%	93%
■ 5 B LSU	7%	0%	80%	13%	88%

■ 5A ■ 5 B ■ 5 C ■ 5 D ■ 5 AL ■ 5 BL ■ 5 A LSU ■ 5 B LSU

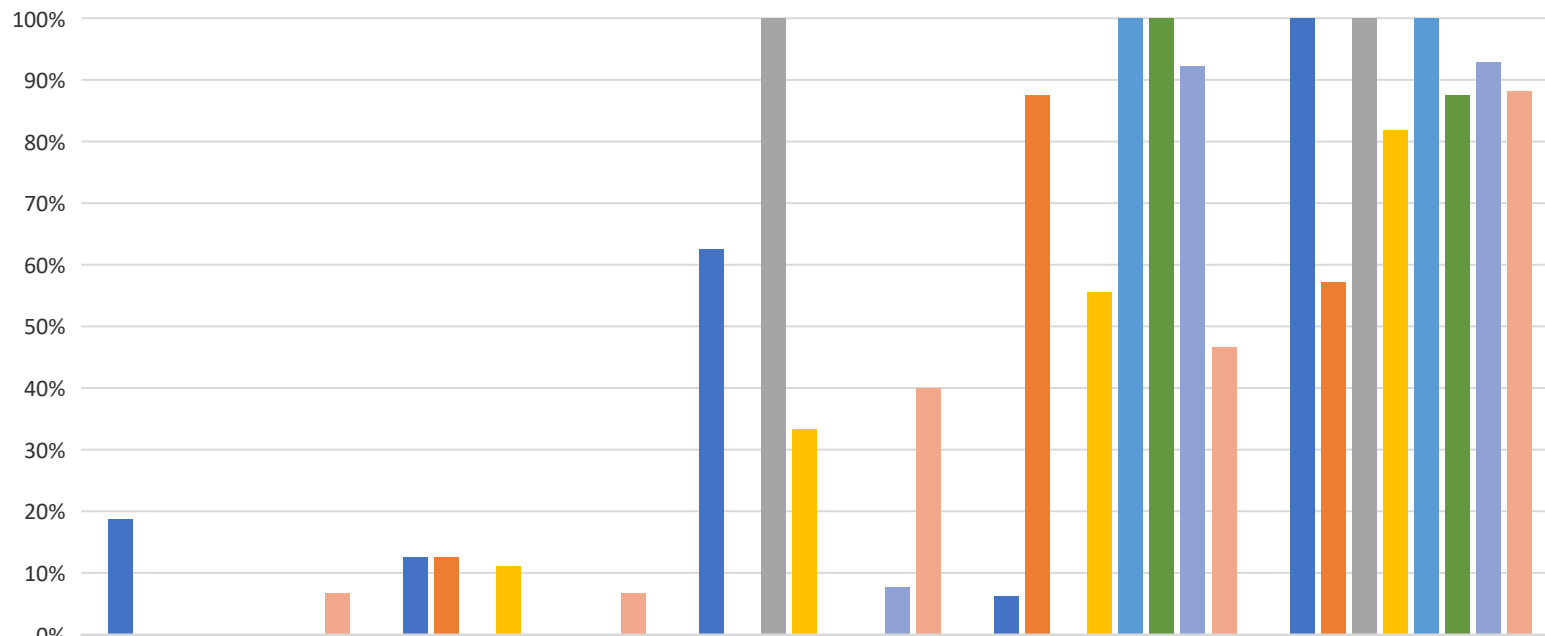
INGLESE QUINTO ANNO



	LIVELLO 1	LIVELLO 2	LIVELLO 3	LIVELLO 4	PARTECIPAZIONE
■ 5A	0%	6%	6%	88%	100%
■ 5 B	0%	0%	25%	75%	86%
■ 5 C	0%	7%	21%	71%	100%
■ 5 D	0%	44%	44%	11%	82%
■ 5 AL	0%	0%	7%	93%	100%
■ 5 BL	0%	7%	43%	50%	88%
■ 5 A LSU	0%	0%	8%	92%	93%
■ 5 B LSU	0%	6%	6%	88%	94%

■ 5A ■ 5 B ■ 5 C ■ 5 D ■ 5 AL ■ 5 BL ■ 5 A LSU ■ 5 B LSU

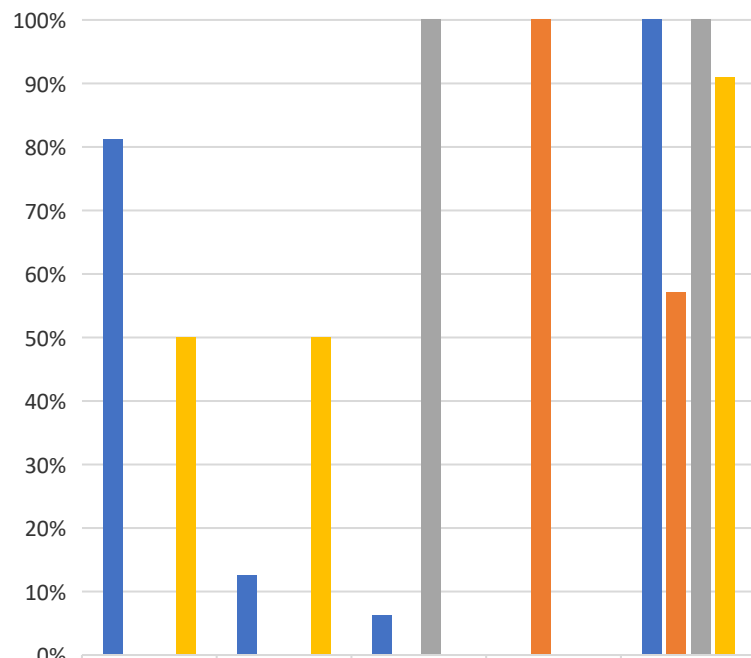
### MATEMATICA QUINTO ANNO



	LIVELLO 1	LIVELLO 2	LIVELLO 3	LIVELLO 4	PARTECIPAZIONE
■ 5A	19%	13%	63%	6%	100%
■ 5 B	0%	13%	0%	88%	57%
■ 5 C	0%	0%	100%	0%	100%
■ 5 D	0%	11%	33%	56%	82%
■ 5 AL	0%	0%	0%	100%	100%
■ 5 BL	0%	0%	0%	100%	88%
■ 5 A LSU	0%	0%	8%	92%	93%
■ 5 B LSU	7%	7%	40%	47%	88%

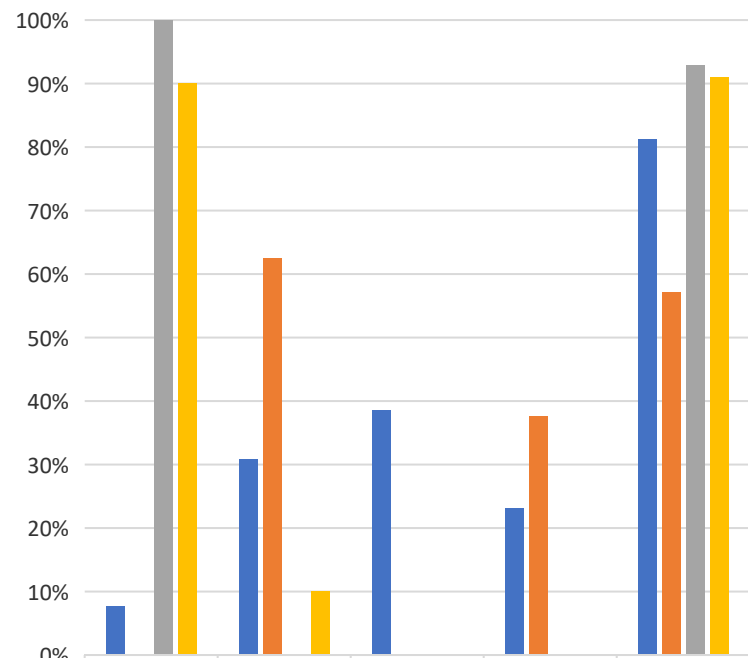
■ 5A ■ 5 B ■ 5 C ■ 5 D ■ 5 AL ■ 5 BL ■ 5 A LSU ■ 5 B LSU

### FISICA QUINTO ANNO



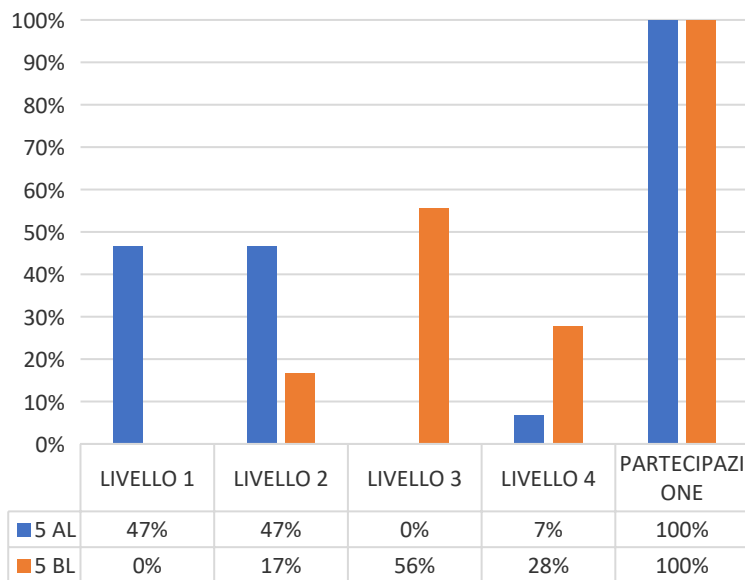
■ 5A ■ 5B ■ 5C ■ 5D

### SCIENZE QUINTO ANNO



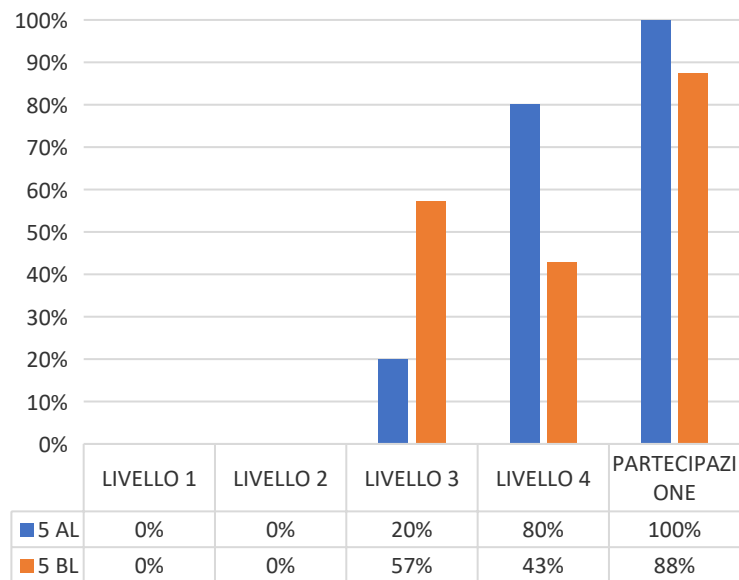
■ 5A ■ 5B ■ 5C ■ 5D

### FRANCESE QUINTO ANNO



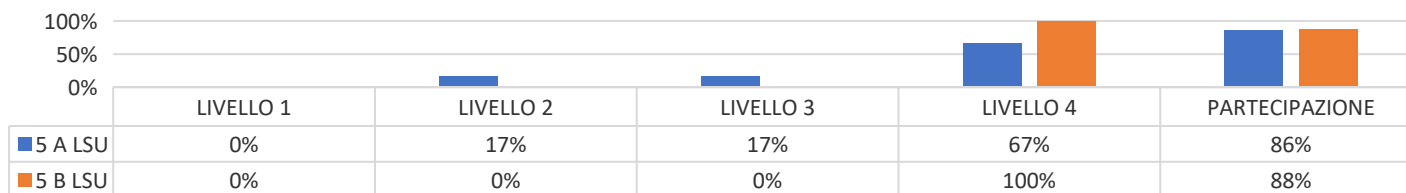
■ 5 AL ■ 5 BL

### SPAGNOLO QUINTO ANNO



■ 5 AL ■ 5 BL

### SCIENZE UMANE QUINTO ANNO



■ 5 A LSU ■ 5 B LSU

## **Conclusioni**

*Dalle evidenze fornite dai risultati delle prove d'ingresso è possibile definire alcuni obiettivi rivolti al miglioramento del sistema didattico-educativo.*

*L'innalzamento dei livelli di competenza degli studenti, la riduzione della varianza fra classi diventano obiettivi prioritari della nostra istituzione scolastica.*

**SI RINGRAZIA PER LA COLLABORAZIONE**

